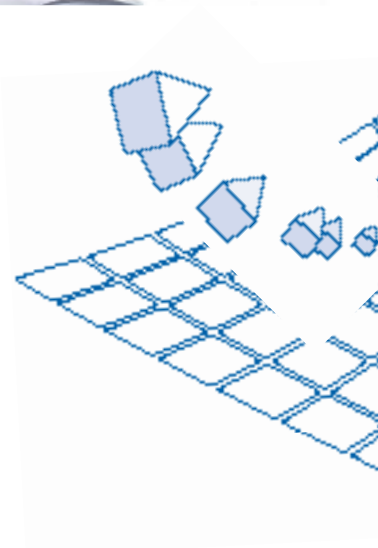
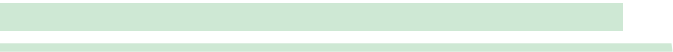
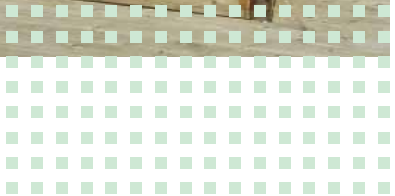




PRODUKTOVÝ KATALÓG





1 SEPARAČNÉ A OCHRANNÉ VRSTVY

- 1.1 ND SV-300/ND SV-500/ND SV-800 Ochranná vrstva
- 1.2 ND TGF-20 Deliaca a protišmyková fólia
- 1.3 ND TSF-100 Deliaca a ochranná fólia

2 OCHRANNÁ FÓLIA PROTI PRERASTANIU KOREŇOM

- 2.1 ND WSB-50/ND WSB-80 Fólia proti prerastaniu koreňom

3 FILTRAČNO - DRENÁŽNA VRSTVA

- 3.1 ND 100/ND 120 Drenážna vrstva/ND 100 Balkondrén
- 3.2 ND 200/ND 220 Drenážna vrstva/ND 200 Balkondrén
- 3.3 ND 200s/ND 200sv Drenážna vrstva
- 3.4 ND 600/ND 620/ND 620hd Drenážna vrstva
- 3.5 ND 600/ND 620/ND 620hd Drenážna vrstva
- 3.6 ND 4+1lt/ND 4+1 Drenážna vrstva
- 3.7 ND 5+1 Drenážna vrstva
- 3.8 ND 5+1lt Drenážna vrstva
- 3.9 ND Strip Drenážny pás
- 3.10 ND Strip Pásové spojky
- 3.11 ND FV-105 Fitračná vrstva

4 VODO AKUMULAČNÉ VRSTVY

- 4.1 ND WSM-50 Vodo akumulujúce panely

5 SUBSTRÁTY

- 5.1 ND DGS-E Substrát - extenzívny
- 5.2 ND DGS-M Substrát - minerálny
- 5.3 ND DGS-I Substrát - intenzívny

6 SUBSTRÁTOVÉ A VEGETAČNÉ PANELY

- 6.1 ND SM-25/ND SM-50 Substrátový panel
- 6.2 ND WSF-24 Vodo absorpčná fólia

7 PROTIERÓZNA OCHRANA

- 7.1 ND 5+1esn Protierózna ochranná vrstva
- 7.2 ND ESK-60 Protierózne lepidlo
- 7.3 ND ESG-60/60 Protierózna sieť
- 7.4 GreenLiner 45DC Protierózny profil – Clip
- 7.5 GreenLiner Clip
- 7.6 GreenLiner 45DS Protierózny profil – Lano
- 7.7 ND BSF-4/30 Upevňovacie Lano
- 7.8 ND Clic Upevňovacie profily

8 VEGETAČNÉ VRSTVY

- 8.1 ND Vegetačné vrstvy – Sedum/Herbs/Grasses
- 8.2 ND Sedum Drvina
- 8.3 ND Vegetačné rohože Sedum/Sedum, Herbs, Grasses

9 OCHRANNA PROTI SADANIU

- 9.1 ParaSave P1

10 KONTROLNÉ ŠACHTY – DRENÁŽNE ŽLABY

- 10.1 ND RS-Kontrolné šachty/ND RS-Poklopy/ND RS-Mreže
- 10.2 ND RS-10/ND RS-20 Nadstavce
- 10.3 ND RS-30/ND RS-50 Kontrolné šachty
- 10.4 ND RP-100/ND RP-101 Okrajové strešné profily
- 10.5 ND KL-80 Okrajová lišta štrku
- 10.6 ND FR Drenážne žlaby/ND TR Teleskopické žľaby

11 PRÍSLUŠENSTVO

- 11.1 ND Nôž na fólie
- 11.2 ND PLS-Profi Dierovač na rastliny/ND PS Dierovacia šablóna
- 11.3 ND Pix Spony na spájanie drenážnej vrstvy

12 OKRAJOVÉ LIŠTY

- 12.1 GreenLiner Okrajové lišty – PE
- 12.2 GreenLiner Okrajové lišty – PVC
- 12.3 GreenLiner Okrajové lišty – Oceľové
- 12.4 GreenLiner Okrajové lišty – Oceľové/ Corten-ocel'
- 12.5 GreenLiner Obruče oceľové
- 12.6 GreenLiner TKP Rybníčné profily

13 GABIÓNY

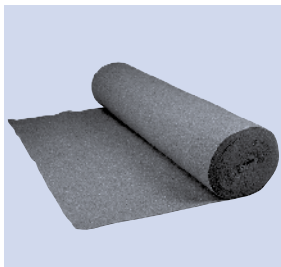
- 13.1 GreenGabion - Gabiónové prvky

14 UMELÝ TRÁVNIK

- 14.1 GreenLawn - Umelý trávnik

1 OCHRANNÉ VRSTVY

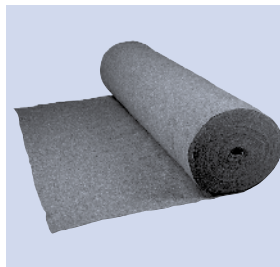
1.1 ND SV-300/ND SV-500/ND SV-800 Ochranná vrstva



ND SV-300



ND SV-500



ND SV-800

Ochranná vrstva izolácie pri slabom mechanickom zaťažení.

Použitie:

Extenzívna zelená strecha

Intenzívna zelená strecha

Technické parametre

- Materiál: Polyester (PES)/Polypropylén (PP)/Acryl zmiešaná
- Farba:
- Hrúbka: cca. 3/4/6 mm
- Váha: cca. 300/500/800 g/m²
- Zaťaženie: $\geq 1,3$ kN/ $\geq 2,4$ kN/ $\geq 2,4$ kN
- Skupina (GRK): 2/3/5

Produkt	Rozmery (L x B)	Balenie
ND SV-300	42 x 2,4 m	100 m ²
ND SV-500	42 x 2,4 m	100 m ²
ND SV-800	21 x 2,4 m	50 m ²

1.2 ND TGF-20 Deliacia a Protišmyková fólia



ND TGF-20 Deliacia a Protišmyková fólia

Fólia voľne kladená ako deliacia vrstva na ochranu hydroizolácie.

Použitie:

Strešný systém pre: Extenzívnu / Intenzívnu – Obrátenú strechu (plochú)

Terasový systém – trieda zaťaženia I

Parkovací strešný systém – Pkw obrátená strecha

Parkovací strešný systém – Lkw obrátená strecha

Technické parametre

- Materiál: modifikovaný Polyetylén (HDPE)
- Farba: čierna
- Hrúbka: cca. 0,2 mm
- Váha: cca. 186 g/m²

Produkt	Rozmery (L x B)	Balenie
ND TGF-20/4	50 x 4 m	200 m ²
ND TGF-20/6	50 x 6 m	300 m ²
ND TGF-20/8	25 x 8 m	200 m ²

1.3 ND TSF-100 Deliac a ochranná fólia



ND TSF-100 Deliac a ochranná fólia

Voľne ložená plastová fólia na ochranu strešnej hydroizolácie proti extrémnym dynamickým a statickým zaťaženiám.

Skúšky:

• ND TSF-100 Deliac a Ochranná fólia bola testovaná v TU Mníchene, na katedre a stavebnej skúšobni ako systémový prvok pre krajinné stavby - komunikácie, kde zaručujú dlhotrvajúcu ochrannú účinnosť geotextílií v kontakte s geosyntetickými tesniacimi prvkami - hydroizoláciami.

Použitie:

Intenzívna zelená strecha

Terasový systém – trieda zaťaženia 1

Parkovací strešný systém – Pkw - trieda zaťaženia 2

Parkovací strešný systém – Lkw - trieda zaťaženia 3

Technické parametre

- Materiál: modifikovaný Polyetylén (HDPE)
- Farba: čierna
- Hrúbka: cca. 1 mm
- Váha: 930 g/m²

Produkt	Rozmery (L x B)	Balenie
ND TSF-100/1	100 x 1 m	100 m ²
ND TSF-100/2	100 x 2 m	200 m ²

2 OCHRANNÁ FÓLIA PROTI PRERASTANIU KOREŇOV

2.1 ND WSB-50/ND WSB-80 Ochranná fólia proti koreňom



ND WSB-50

Voľne ložená, podľa FLL* kontrolovaná plastová fólia na ochranu hydroizolácie zelenej strechy proti prerastaniu koreňom.

Použitie:

Extenzívna zelená strecha

Intenzívna zelená strecha

Technické parametre

- Materiál: modifikovaný Polyetylén (LDPE)
- Farba: čierna
- Hrúbka: cca. 0,5 mm / caa. 0,8 mm
- Váha: cca. 475 g/m² / cca. 760 g/m²

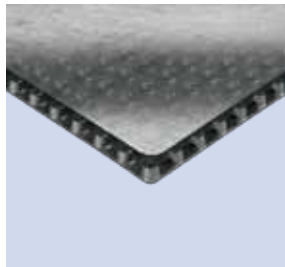


ND WSB-80

Produkt	Rozmery (L x B)	Balenie
ND WSB-50/6	25 x 6 m	150 m ²
ND WSB-50/8	25 x 8 m	200 m ²
ND WSB-80/6	25 x 6 m	150 m ²
ND WSB-80/8	25 x 8 m	200 m ²

* Forschungsgesellschaft Landschaftsentwicklung Landschaftsbau e.V. - www.fl.de

3.1 ND 100/ND 120 Drenážna rohož/ND 100 Balkón drén

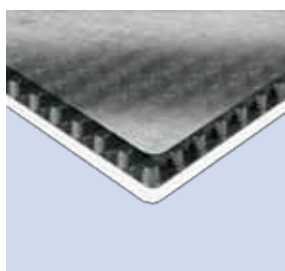


ND 100 Drenážna rohož

7 mm hrubá drenážna rohož. V závislosti od spôsobu použitia, môže byť zo zadnej strany opatrená tlakovo - roznášajúcou fóliou (ND 120 drenážna rohož). Základom balkón drénu ND 100 je drenážna rohož ND 100 o šírke 0,60 m a dĺžke 10,0 m.

Použitie:

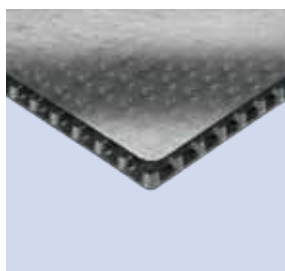
- Ochrana základového muriva
- Extenzívna zelená strecha - šikmá
- Balkóny
- Strešné terasy



ND 120 Drenážna rohož

Technické parametre

- Material Nopovej fólie: Polystyrol (HIPS)
- Material Filtračnej vrstvy: Polypropylén (PP) cca. 125 g/m²
- Material roznášcej fólie ND 120: modifikovaný Polypropylén (PP)
- Hrúbka: cca. 7 mm
- Váha ND 100/ND 120: 680/810 g/m²
- Tlaková únosnosť: cca. 500 kN/m²
- Drenážna kapacita: podľa DIN 4095* – pozri Nophadrain Prospekt

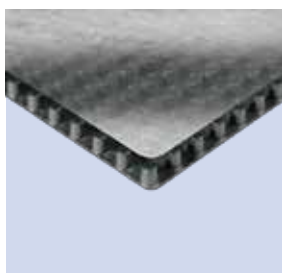


ND 100 Balkón drén

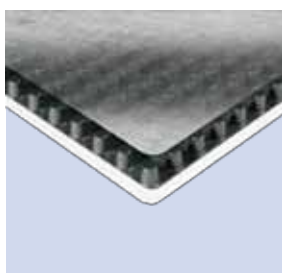
Produkt	Rozmery (L x B)	Balenie
ND 100 Drenážna rohož	32 x 1,25 m	40 m ²
ND 120 Drenážna rohož	32 x 1,25 m	40 m ²
ND 100 Balkón drén	10 x 0,6 m	6 m ²

*DIN 4095: "Dränung zum Schutz baulicher Anlagen; Planung, Bemessung und Ausführung"

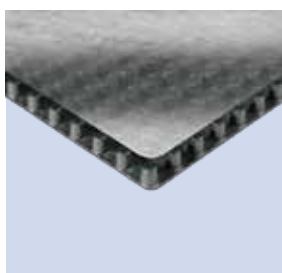
3.2 ND 200/ND 220 Drenážna rohož/ND 200 Balkón drén



ND 200 Drenážna rohož



ND 220 Drenážna rohož



ND 200 Balkón drén

11 mm hrubá CE-značená drenážna rohož. V závislosti od spôsobu použitia, môže byť zo zadnej strany opatrená tlakovo - roznášajúcou fóliou (ND 220 drenážna rohož). Základom balkón drénu ND 200 je drenážna rohož ND 200 o šírke 0,60 m a dĺžke 10,0 m.

Použitie:

Ochrana základového muriva
Terasový systém - trieda zaťaženie 1
Balkóny
Strešné terasy

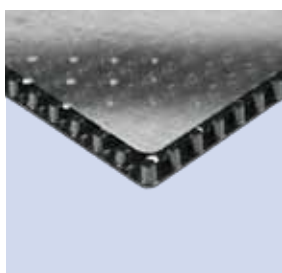
Technické parametre

- Material Nopovej fólie: Polystyrol (HIPS)
- Material Filtračnej vrstvy: Polypropylén (PP) cca. 125 g/m²
- Material roznášacej fólie ND 220: modifikovaný Polypropylén (PP)
- Hrúbka: cca. 11 mm
- Váha ND 200/ND 220: cca. 940/1.060 g/m²
- Tlaková únosnosť: cca. 700 kN/m²
- Drenážna kapacita: podľa DIN 4095* – pozri Nophadrain Prospekt

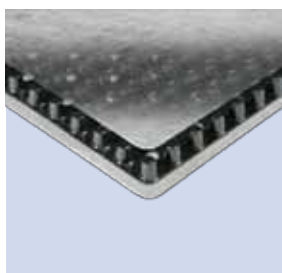
Produkt	Rozmery (L x B)	Balenie
ND 200 Drenážna rohož	32 x 1,25 m	40 m ²
ND 220 Drenážna rohož	32 x 1,25 m	40 m ²
ND 200 Balkón drén	10 x 0,6 m	6 m ²

*DIN 4095: "Dränung zum Schutz baulicher Anlagen; Planung, Bemessung und Ausführung"

3.3 ND 200s/ND 200sv DRENÁŽNA ROHOŽ



ND 200s Drenážna rohož



ND 200sv Drenážna rohož

11 mm hrubá CE-značená drenážna rohož. Jadro rohože je perforované, drenážna rohož je opatrená filtračnou vrstvou (ND 200sv).

Použitie:

Terasový systém - trieda zaťaženie 1 - obrátená strecha

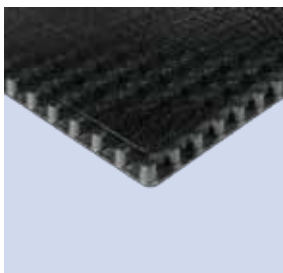
Technické parametre

- Material Nopovej fólie: Polystyrol (HIPS)
- Material Filtračnej vrstvy: Polypropylén (PP) cca. 125 g/m²
- Material difúznej filtračnej vrstvy: Polypropylén (PP) cca. 125 g/m²
- Hrúbka: cca. 11 mm
- Váha ND 200/ND 220: cca. 940/1.060 g/m²
- Tlaková únosnosť: cca. 700 kN/m²
- Drenážna kapacita: podľa DIN 4095* – pozri Nophadrain Prospekt

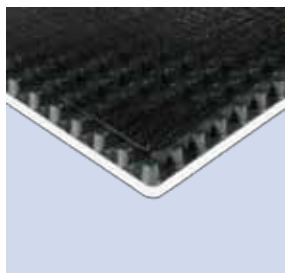
Produkt	Rozmery (L x B)	Balenie
ND 200s Drenážna rohož	32 x 1,25 m	40 m ²
ND 200sv Drenážna rohož	32 x 1,25 m	40 m ²

*DIN 4095: "Dränung zum Schutz baulicher Anlagen; Planung, Bemessung und Ausführung"

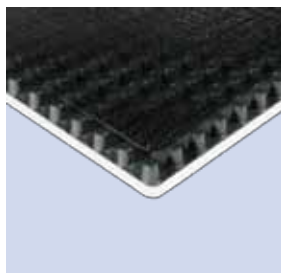
3.4 ND 600/ND 620/ND 620hd Drenážna rohož



ND 600 Drenážna rohož



ND 620 Drenážna rohož



ND 620hd Drenážna rohož

11 mm hrubá CE-značená drenážna rohož s vysokou tlakovou únosnosťou.

Použitie:

Intenzívne zelené strechy

Terasový systém - trieda zaťaženie 1

Parkovací strešný systém – Pkw - trieda zaťaženia 2

Parkovací strešný systém – Lkw(ND 620hd) - trieda zaťaženia 3

Technické parametre

- Material Nopovej fólie: Polystyrol (HIPS)
- Material Filtračnej vrstvy: Polypropylén (PP) cca. 190 g/m²
- Material roznášacej fólie ND 620/ND 620hd: modifikovaný Polypropylén (PP)
- Hrúbka: cca. 11 mm
- Váha ND 600/ND 620/ND 620hd: cca. 1.170/1.300/1.470 g/m²
- Tlaková únosnosť ND 600/ND 620: cca. 850 kN/m²
- Tlaková únosnosť ND 620hd: cca. 1.200 kN/m²
- Drenážna kapacita: podľa DIN 4095* – pozri Nophadrain Prospekt

Produkt	Rozmery (L x B)	Balenie
ND 600 Drenážna rohož	32 x 1,25 m	40 m ²
ND 620 Drenážna rohož	32 x 1,25 m	40 m ²
ND 620hd Drenážna rohož	32 x 1,25 m	40 m ²

*DIN 4095: "Dränung zum Schutz baulicher Anlagen; Planung, Bemessung und Ausführung"

3.5 ND 600s/ND 600sv/ND 600hdsv Drenážna rohož



ND 600s Drenážna rohož



ND 600sv Drenážna rohož



ND 600hdsv Drenážna rohož

11 mm hrubá CE-značená drenážna rohož. Jadro rohože je perforované, drenážna rohož je opatrená filtračnou vrstvou (ND 600sv/ND 600hdsv).

Použitie:

- Intenzívne zelené strechy - obrátená strecha
- Terasový systém - trieda zaťaženia 1- obrátená strecha
- Parkovací strešný systém – Pkw - trieda zaťaženia 2- obrátená strecha
- Parkovací strešný systém – Lkw - trieda zaťaženia 3 - obrátená strecha

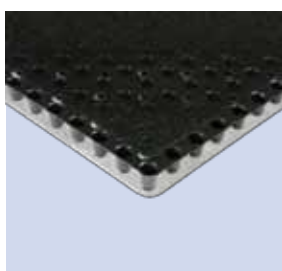
Technické parametre

- Material Nopovej fólie: Polystyrol (HIPS)
- Material Filtračnej vrstvy: Polypropylén (PP) cca. 190 g/m²
- Material difúznej Filtračnej vrstvy: Polypropylén (PP) cca. 125 g/m²
- Hrúbka: cca. 11 mm
- Váha ND 600s/ND 600sv/ND 600hdsv: cca. 1.170/1.500/1.670 g/m²
- Tlaková únosnosť ND 600s/ND 600sv/ND 600hdsv: cca. 850 /850/1.200 kN/m²
- Drenážna kapacita: podľa DIN 4095 –pozri Nophadrain Prospekt

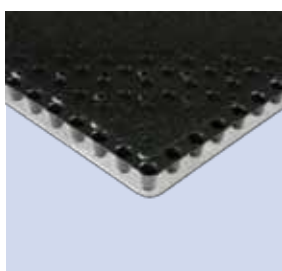
Produkt	Rozmery (L x B)	Balenie
ND 600s Drenážna rohož	32 x 1,25 m	40 m ²
ND 600sv Drenážna rohož	32 x 1,25 m	40 m ²
ND 600hdsv Drenážna rohož	32 x 1,25 m	40 m ²

*DIN 4095: "Dränung zum Schutz baulicher Anlagen; Planung, Bemessung und Ausführung"

3.6 ND 4+1lt/ND 4+1 Drenážna rohož



ND 4+1lt Drenážna rohož



ND 4+1Drenážna rohož

11 mm hrubá CE-značená drenážna rohož. Jadro rohože je perforované, drenážna rohož je opatrená filtračnou vrstvou , pričom nopová fólia ponúka dostatočný zásobník - rezervoár vody pre rastlinstvo.

–

Použitie:

- Extenzívne zelené strechy - vhodné tiež pre obrátenú strechu
- Intenzívne zelené strechy - vhodné tiež pre obrátenú strechu
- Terasový systém - trieda zaťaženia 1- vhodné tiež pre obrátenú strechu

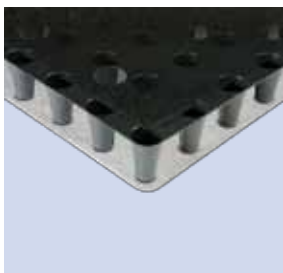
Technické parametre

- Material Nopovej fólie: Polystyrol (HIPS)
- Material Filtračnej vrstvy: Polypropylén (PP) cca. 140 g/m²
- Material difúznej Filtračnej vrstvy: Polypropylén (PP) cca. 125 g/m²
- Hrúbka: cca. 11 mm
- Váha ND 4+1lt/ND 4+1: cca. 880/1.140 g/m²
- Tlaková únosnosť ND 4+1lt/ND 4+1: cca. 300/700 kN/m²
- Drenážna kapacita: podľa DIN 4095 –pozri Nophadrain Prospekt

Produkt	Rozmery (L x B)	Balenie
ND 4+1lt Drenážna rohož	32 x 1,25 m	40 m ²
ND 4+1 Drenážna rohož	32 x 1,25 m	40 m ²

*DIN 4095: "Dränung zum Schutz baulicher Anlagen; Planung, Bemessung und Ausführung"

3.7 ND 5+1 Drenážna rohož



ND 5+1 Drenážna rohož

25 mm hrubá CE-značená drenážna rohož. Jadro rohože je perforované, drenážna rohož je opatrená filtračnou vrstvou, pričom nopová fólia ponúka dostatočný zásobník - rezervoár vody pre rastlinstvo.

Použitie:

- 0°-Strechy
- Extenzívne zelené strechy - vhodné tiež pre obrátenú strechu
- Intenzívne zelené strechy - vhodné tiež pre obrátenú strechu
- Terasový systém - trieda zaťaženie 1- vhodné tiež pre obrátenú strechu

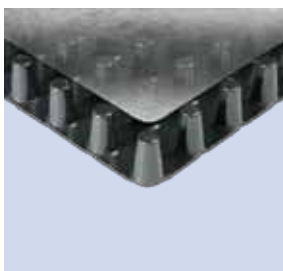
Technické parametre

- Material Nopovej fólie: Polystyrol (HIPS)
- Material Filtračnej vrstvy: Polypropylén (PP) cca. 140 g/m²
- Material difúznej Filtračnej vrstvy: Polypropylén (PP) cca. 125 g/m²
- Hrúbka: cca. 25 mm
- Váha: cca. 1.450 g/m²
- Tlaková únosnosť: cca. 330 kN/m²
- Drenážna kapacita: podľa DIN 4095 –pozri Nophadrain Prospekt

Produkt	Rozmery (L x B)	Balenie
ND 5+1 Drenážna rohož	20 x 1,25 m	25 m ²

*DIN 4095: "Dränung zum Schutz baulicher Anlagen; Planung, Bemessung und Ausführung"

3.8 ND 5+1lt Drenážna rohož



ND 5+1lt Drenážna rohož

25 mm hrubá CE-značená drenážna rohož. Bez akumulácie vody s jednou filtračnou vrstvou.

Použitie:

- Extenzívne zelené strechy - vhodné tiež pre 0° strechu
- Intenzívne zelené strechy
- Terasový systém - trieda zaťaženie 1

Technické parametre

- Material Nopovej fólie: Polystyrol (HIPS)
- Material Filtračnej vrstvy: Polypropylén (PP) cca. 125 g/m²
- Hrúbka: cca. 25 mm
- Váha: cca. 1.260 g/m²
- Tlaková únosnosť: cca. 330 kN/m²
- Drenážna kapacita: podľa DIN 4095 –pozri Nophadrain Prospekt

Produkt	Rozmery (L x B)	Balenie
ND 5+1lt Drenážna rohož	20 x 1,25 m	25 m ²

*DIN 4095: "Dränung zum Schutz baulicher Anlagen; Planung, Bemessung und Ausführung"

3.9 ND Strip Drenážny pás



ND Strip 150 Drenážny pás

25 mm hrubá CE-značená drenážny pás. dodávaný v šírkach 150, 300, 450, 600 a 900 mm. Štandardný rozmer: 150 und 300 mm.

Použitie:

- Golfové a športové ihriská / cestné stavby
- Zelené strechy/jednostupňové stavebné konštrukcie/strechy s kovovým krytím

Technické parametre

- Material Nopovej fólie: Polystyrol (HIPS)
- Material Filtračnej vrstvy: Polypropylén (PP) cca. 140 g/m²
- Hrúbka: cca. 25 mm
- Váha: cca. 1.450 g/m²
- Tlaková únosnosť: cca. 330 kN/m²
- Drenážna kapacita: podľa DIN 4095 –pozri Nophadrain Prospekt

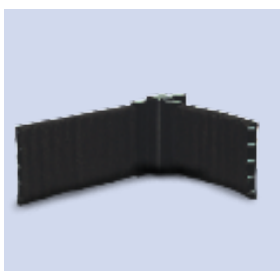


ND Strip 300 Drenážny predĺžovací pás

Produkt	Rozmery (L x B)	Balenie
ND Strip 150 Drenážny pás	30 x 0,15 m	30 m
ND Strip 300 Drenážny pás	30 x 0,30 m	30 m

*DIN 4095: "Dränung zum Schutz baulicher Anlagen; Planung, Bemessung und Ausführung"

3.10 ND Pásové spojky



ND Strip 150 T-Kus



ND Strip 150 Koncový kus



ND Strip univerzalny T-kus



ND Strip univerzálny koncový kus

Rôzne plastové prvky na pripojenie ND Strip drenážneho pásu na odvodňovacie potrubie.

Technické parametre

- Material: Polyethylén (PE)
- Farba: čierna

Produkt	Balenie
ND Strip 150 Drenážny predĺžovací pás	Kus
ND Strip 150 T-Kus	Kus
ND Strip 150 Koncový kus	Kus
ND Strip univerzálny T-Kus	Kus
ND Strip univerzálny Koncový kus	Kus

3.11 ND FV-105 Filtračná vrstva



ND FV-105 Filtračná vrstva

Filtračná vrstva na zadržiavanie jemných častí na minerálnej filtračnej vrstve.

Použitie:

- Intenzívne zelené strechy
- Extenzívne zelené strechy

Technické parametre

- Material: Polypropylén (PP)
- Farba: schwarz
- Hrúbka: ca. 1 mm
- Váha: ca. 105 g/m²
- Tlaková únosnosť: ≥1,0 kN
- Skupina (GRK): 2

Produkt	Rozmery (L x B)	Balenie
ND FV-105/250 Filtračná vrstva	100 x 2,5 m	250 m ²
ND FV-105/375 Filtračná vrstva	150 x 2,5 m	375 m ²

4 VODO AKUMULAČNÉ VRSTVY

4.1 ND WSM-50 Vodo akumulujúce panely



ND WSM-50 Vodo akumulujúci panel

Tlakovo a filtračne stabilná hydrofilná minerálna vlna s vysokou nasiakavou kapacitou. Zodpovedá FLL-smernici.

Testy:

- Na filtračnú stabilitu, ND WSM-50 Vodou nasiakavá vrstva v kombinácii s pôdou.
- Na suchý stav, ND WSM-50 Vodou nasiakavá vrstva v kombinácii s pôdou.

Použitie:

Intenzívne zelené strechy s vegetačnou vrstvou so strešným záhradným substrátom.

Intenzívne zelené strechy s vegetačnou vrstvou s materskou pôdou / vrchnej časti pôdy.

Technické parametre

- Material: hydrofilná minerálna vlna
- Objemová hmotnosť: cca. 120 kg/m³
- Nasiakavosť: cca. 40 l/m² = 80 Vol. %
- Pórovitosť: cca. 16%
- pH: cca. 7-8
- Váha: suchá cca. 6 kg/m², nasýtená cca. 46 kg/m²

Produkt	Rozmery (L x B x H)	Balenie
ND WSM-50 Vodou nasiakavá vrstva	120 x 60 x 5 cm	2,88 m ²

* Forschungsgesellschaft Landschaftsentwicklung Landschaftsbau e.V. - www.fl.de

5 SUBSTRÁTY

5.1 ND DGS-E Strešný substrát extenzívny



Voľne ložený



Fúkaný



Vreca



Big Bag

Strešný záhradný substrát pre extenzívnu zelenú strechu. Zodpovedá Fll. smernici.

Použitie:

Extenzívne zelené strechy

Technické parametre

- Material: zmes minerálnych a organických zložiek
- Objemová hmotnosť: cca. 0,95 t/m³
- Objemová hmotnosť pri nasiaknutí vodou: cca. 1,5 t/m³
- Nasiakavosť: cca. 40 Vol. %
- pH: cca. 7,5
- Sadnutie: cca. 15%

Produkt	Balenie
ND DGS-E Strešný substrát extenzívny	Voľne ložený cca. 28 m ³
ND DGS-E Strešný substrát extenzívny	Silo LKW cca. 27 m ³
ND DGS-E Strešný substrát extenzívny	Vrečia cca. 20/50 Litrov
ND DGS-E Strešný substrát extenzívny	Big Bag 0,25/1 m ³ – cca. 250/1.000 Litrov

* Forschungsgesellschaft Landschaftsentwicklung Landschaftsbau e.V. - www.fl.de

5.2 ND DGS-M Strešný substrát - minerálny



Voľne ložený



Fúkaný



Vreco



Big Bag

Strešný záhradný substrát minerálny pre Intenzívnu zelenú strechu. Zodpovedá Fll. smernici.

Použitie:

Extenzívne zelené strechy - samo udržiavateľné

Mulčovacia vrstva pre ND SM-25/ND SM-50 Substrátové panely

Podkladová vrstva pre intenzívne zelené strechy s výškou substrátu nad 50cm

Podložie pre Vegetačné rohože

Technické parametre

- Material: 100% Minerálne zloženie
- Váha: cca. 0,95 t/m³
- Váha nasiaknutého sustrátu: cca. 1,5 t/m³
- Nasiakavosť: cca. 26 Vol. %
- pH: cca. 7,5
- Sadnutie: cca. 15%

Produkt	Balenie
ND DGS-M Strešný substrát - minerálny	Voľne ložený cca. 28 m ³
ND DGS-M Strešný substrát - minerálny	Silo LKW cca. 27 m ³
ND DGS-M Strešný substrát - minerálny	Vrečia cca. 20/50 Litrov
ND DGS-M Strešný substrát - minerálny	Big Bag 0,25/1 m ³ – cca. 250/1.000 Litrov

* Forschungsgesellschaft Landschaftsentwicklung Landschaftsbau e.V. - www.fll.de

5.3 ND DGS-I Strešný substrát Intenzívny



Voľne ložený



Fúkaný



Vreco



Big Bag

Pre intenzívny strešný systém. Je to substrát bohatý na živiny s vysokou sorbčnou schopnosťou, pH neutrál. Zodpovedá Fll. smernici.

Použitie:

Intenzívne zelené strechy

Technické parametre

- Material: zmes minerálnych a organických zložiek
- Váha: cca. 0,95 t/m³
- Váha nasiaknutého sustrátu: cca. 1,5 t/m³
- Nasiakavosť: cca. 55 Vol. %
- pH: cca. 6,5
- Sadnutie: cca. 25%

Produkt	Balenie
ND DGS-I Strešný substrát Intenzívny	Voľne ložený cca. 28 m ³
ND DGS-I Strešný substrát Intenzívny	Silo LKW cca. 27 m ³
ND DGS-I Strešný substrát Intenzívny	Vrecia cca. 20/50 Litrov
ND DGS-I Strešný substrát Intenzívny	Big Bag 0,25/1 m ³ – cca. 250/1.000 Litrov

6 SUBSTRÁTOVÉ A VEGETAČNÉ PANELE**6.1 ND SM-25/ND SM-50 Substrátový panel**

ND SM-50 Substrátový panel

Rohož zo sklennej vaty ako náhrada substrátu, podľa FLL-smernice*. Z dôvodu jej nízkej hmotnosti sa tieto rohože používajú pri ľahkých zelených strechách. Pri hrúbke substrátovvej rohože 2,5/ 5 cm a vegetačných rohoží sa dosiahne váha cca. 35 / 50 / kg/m²

Použitie:

Extenzívne zelené strechy - viacvrstvová ľahká strecha

Extenzívne zelené strechy - šikmá strecha

Extenzívne zelené strechy - strmá strecha

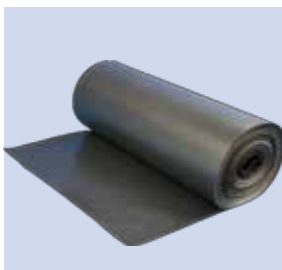
Technické parametre

- Material: hydrofilná minerálna vlna
- Objemová hmotnosť: cca. 80 kg/m³
- Nasiakavosť ND SM-25: cca. 15 l/m² = 80 Vol. %
- Nasiakavosť ND SM-50: cca. 30 l/m² = 80 Vol. %
- Pórovitosť: cca. 16%
- pH: cca. 7-8
- Váha ND SM-25: suchá cca. 2 kg/m² – nasiaknutá cca. 17 kg/m²
- Váha ND SM-50: suchá cca. 4 kg/m² – nasiaknutá cca. 34 kg/m²

Produkt	Rozmery (L x B x H)	Balenie
ND SM-25 Substrátový panel	120 x 60 x 2,5 cm	8,64 m ²
ND SM-50 Substrátový panel	120 x 60 x 5 cm	4,32 m ²

* Forschungsgesellschaft Landschaftsentwicklung Landschaftsbau e.V. - www.fl.de

6.2 ND WSF-24 Vodo absorpčná fólia



ND WSF-24 Vodo absorpčná fólia

Plastová fólia na dodatočnú akumuláciu vody v kombinácii so substrátovými rohožami ND SM z minerálnej vlny.

Použitie:

Extenzívne zelené strechy - šikmá strecha

Technické parametre

- Material: špecial Polyetylén (LDPE) UV-Stabilizovaný
- Hrúbka: cca. 0,3 mm
- Váha: cca. 280 g/m²

Produkt	Rozmery (L x B)	Balenie
ND WSF-24 Vodo absorpčná fólia	250 x 24 cm	6 m ²



7 PROTIERÓZNA OCHRANA

7.1 ND 5+1esn Protierózna ochranná vrstva



ND 5+1esn Protierózna ochranná vrstva

25 cm hrubá nopová fólia, s použitím minerálneho strešného substrátu ND DGS-M. Zo spodnej strany s deliaco - protišmykovou fóliou.

Použitie:

Extenzívne zelené strechy - šikmá strecha

Technické parametre

- Material Nopovej fólie: Polystyrol (HIPS)
- Hrúbka: cca. 25 mm
- Váha: cca. 1.080 g/m²
- Zaťaženie: cca. 330 kN/m²

Produkt	Rozmery (L x B)	Balenie
ND 5+1esn	20 x 1,25 m	Rolle 25 m ²



7.2 ND ESK-60 Protierózne lepidlo



ND ESK-60 Protierózne lepidlo

Určené na zamedzenie erózie - odplavovanie substrátu a rastlinných semien .

Použitie:

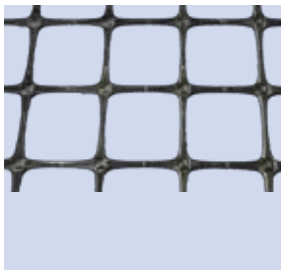
Extenzívne zelené strechy - šikmá a strmá strecha

Zloženie :

- organický hnojiv
- organický jemný mulč
- organické spojivo
- pôdny spevňovač (prírodné celulózové vlákno)
- Bio-lepidlo
- Pôdne pomocné komponenty

Produkt	Balenie
ND ESK-60 Protierózne lepidlo	Vrece cca. 60 Litrov (použitie na plochu 25 m ²)

7.3 ND ESG-60/60 Protierózna sieť



ND ESG-60/60 Protierózna sieť

Sieť na upevnenie protierózivneho ochranného profilu-clip 45 DC Greenliner.

Použitie:

Extenzívne zelené strechy - strmá strecha

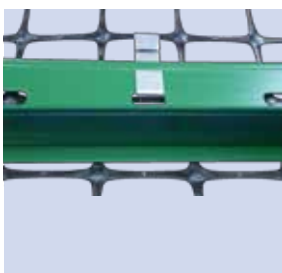
Technické parametre

- Material: Polypropylen (PP)
- Farba: čierna
- Rozmery : c a. 6,5 x 6,5 cm
- Zaťaženie: ≥ 20 kN/ ≥ 20 kN
- Váha: cca. 200 g/m²

Produkt	Rozmery (L x B)	Balenie
ND ESG-60/60 Protierózna sieť	50 x 3,80 m	Rolle 190 m ²



7.4 GreenLiner 45DC Protierózny profil – Clip



GreenLiner 45DC Protierózny profil – Clip

Pevný protierózny ochranný profil v kombinácii s protieróznou mrežou ND ESG -60/ 60 a greenliner- clipom na upevnenie substrátových platní ND SM- 50.

Použitie:

Extenzívne zelené strechy - strmá strecha

Technické parametre

- Material: Polyvinyl Chlorid (PVC)
- Farba: zelená
- Perforácia: cca 7,5 cm

Produkt	Rozmery (L x B x H)	Balenie
GreenLiner 45DC Protierózny profil – Clip	250 x 9 x 4,5 cm	10 kusov = 25 m



7.5 GreenLiner Clip



GreenLiner Clip

Clip na upevnenie protierózneho ochr. Profilu - clip 45 DC s protieróznou mrežou ND ESG-60/60.

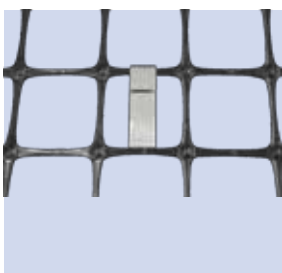
Použitie:

Extenzívne zelené strechy - strmá strecha

Technické parametre

- Material: Ušľachtilá oceľ
- Váha: cca.15 g

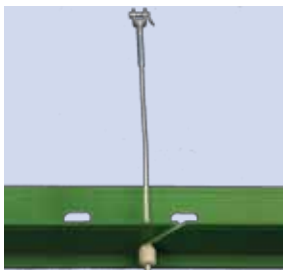
Produkt	Rozmery (L x B)	Balenie
GreenLiner Clip	7 x 2 cm	100 kusov



GreenLiner Clip s ND ESG-60/60 Protieróznou sieťou



7.6 GreenLiner 45DS Protierózny profil - Lano



GreenLiner 45DS Protierózny profil - Lano

Pevný protierózny profil v kombinácii s upevňovacím lanom ND BSF-4/ 30, na upevnenie substrátových rohoží ND SM.

Použitie:

Extenzívne zelené strechy - strmá strecha

Technické parametre

- Material: Polyvinyl Chlorid (PVC)
- Farba: zelená

Produkt	Rozmery (L x B x H)	Balenie
GreenLiner 45DS Protierózny profil - Lano	250 x 9 x 4,5 cm	10 kusov = 25 m



7.7 ND BSF-4/30 Upevňovacie Lano



ND BSF-4/30 Upevňovacie lano

Lano na upevnenie protierozneho ochranného profilu greenliner 45 DS.

Použitie:

Extenzívne zelené strechy - strmá strecha

Technické parametre

- Material: Ušľachtilá oceľ
- Priemer: cca. 4 mm – 7 x 7 Drähte
- Plastové kotvy: cca. 30 cm

Produkt	Balenie
ND BSF-4/30 Upevňovacie lano	na metre



7.8 ND Clic Upevňovacie profily



ND Clic Upevňovacie profily



ND Clic Upevňovacie profily na stenu



ND Clic Upevňovacie profily predný

Profil na upevnenie drenážnej rohože ND 100/ 120.

Použitie:

Ochranný systém základového muriva

Extenzívne zelené strechy - šikmá a strmá strecha

Technické parametre

- Material: Hliníkový profil
- Váha: cca. 467 g/lm

Produkt	Rozmery (L x B)	Balenie
ND Clic Upevňovacie profily	240 x 4,2 cm	10 Kusov = 24 m

8 VEGETAČNÉ VRSTVY

8.1 ND Vegetačné vrstvy – Sedum/Herbs/Grasses



ND Vegetačné vrstvy



ND Vegetačné vrstvy



ND Vegetačné vrstvy

Vo voľnej prírode predkultivované ploché balové rastliny s nízkym koreňovým systémom. Objem substrátu je 50 -70 cm³. Ich kombináciou sa dosiahnu individuálne tvarové štruktúry.

Použitie:

Extenzívne zelené strechy – 15 -20 rastlín na m²

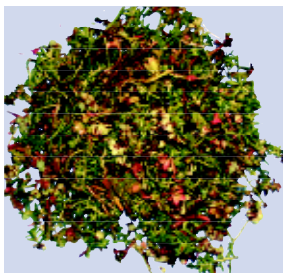
Technické parametre

- predkultivované podľa FLL-smernice*
- pozri zoznam www.nophadrain.nl

Produkt	Rozmery (Ø x H)	Balenie
ND Vegetačné vrstvy Typ Sedum	4,5 x 5 cm	50 kusov
ND Vegetačné vrstvy Typ Grasses/Herbs	4,5 x 5 cm	50 kusov

* Forschungsgesellschaft Landschaftsentwicklung Landschaftsbau e.V. - www.fll.de

8.2 ND Sedums drvina



ND Sedumdrvina

Pozostávajú zo zmesi 5 -7 druhov sedumu. Dĺžka klíčkov je v závislosti na druhu dĺžky ca. 2cm.

Použitie:

Extenzívne zelené strechy - minimálne 75 - 100 g/m²

(pozri zoznam www.nophadrain.nl)

Produkt	Balenie
ND Sedumdrvina	Vrecko 1 kg

8.3 ND Vegetačná rohož Sedum/Sedum, Herbs, Grasses



ND Vegetačná rohož Sedum/Sedum, Herbs, Grasse

Plastová alebo kokosová nosná rohož na ktorej je predkultivované sedum 5-8 druhov.

Vegetačné rohože majú celkový stupeň krytia min. 75 %

Použitie:

Extenzívne zelené strechy - plochá, šikmá a strmá strecha

Produkt	Rozmery (L x B)	Balenie
ND Vegetačná rohož Typ Sedum*	2 x 1,20 m	bal 2,4 m ²
ND Vegetačná rohož Typ Sedum /Grasses/Herbs*	2 x 1,20 m	bal 2,4 m ²

* optional mit Armierung für Schräg- und Steildach

9 OCHRANA PROTI SADANIU

9.1 ParaSave P1



ParaSave P1

Kotviaci bod bez vniknutia do strechy. Jednoducho rozložiť pod vegetačnú vrstvu.

Použitie:

Extenzívne zelené strechy

Intenzívne zelené strechy

Technické parametre

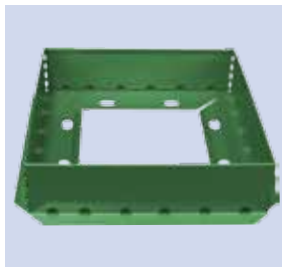
- CE-značenie: podľa DIN EN 795
- Material: Polyethylen (HDPE)
- Min. zaťaženie: 85 kg/m²



Produkt	Rozmery	Balenie
ParaSave P1	6-uhol. fólia s priemerom = 342 cm	kus

10 KONTROLNÉ ŠACHTY - DRENÁŽNE ŽLABY

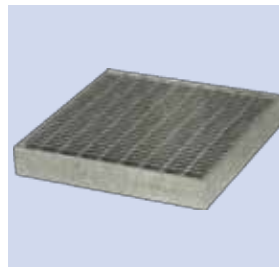
10.1 ND RS-Kontrolne šachty/ND RS-Poklopy/ND RS-Mreže



ND RS-Kontrolné šachty



ND RS-Poklopy



ND RS-Mreže

Kontrolná šachta sa používa pri extenzívnej alebo intenzívnej zelenej streche .

Je použiteľná pre najrôznejšie miesta (stanoviská). Možné varianty sú: lineárne ohraničenia strešných žľabov, tvar -U, trojuholníkový, štvoruholníkový a štvoruholníkový rozšíriteľný.

Použitie:

Extenzívne a intenzívne zelené strechy

Terasový systém - trieda zaťaženie I

Technické parametre

- Material: Pozinkovaná oceľ
- Kryt: uzamykateľný a tepelnoizolačný
- Farba: zelená
- Rozmery príruby : 34 x 34 cm
- Rozmery šachty: 30 x 30 x 8 cm
- Rozmery poklopu: 30 x 30 x 2,5 cm

Produkt	Rozmery (L x B x H)	Balenie
ND RS - Kontrolna šachta	30 x 30 x 8 cm	Kus
ND RS - Poklop	30 x 30 x 1,5 cm	Kus
ND RS - Mreža	30 x 30 x 2,5 cm	Kus

10.2 ND RSA-10/ND RSA-20 Nádstavce



ND RSA-10 Nádstavce

Tento ND RSA-10/ND RSA-20 nastaviteľný prvok sa používa v kombinácii s RS kontrolnou šachtou pri vyšších hrúbkach vrstiev.

Technické parametre

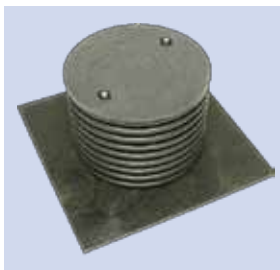
- Materiál: Pozinkovaná oceľ
- Farba: zelená

Produkt	Rozmery (L x B x H)	Balenie
ND RSA-10 Nádstavce	30 x 30 x 10 cm	Kus
ND RSA-20 Nádstavce	30 x 30 x 20 cm	Kus

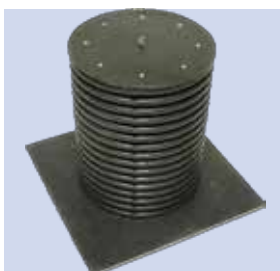


ND RSA-20Nádstavce

10.3 ND RS-30/ND RS-50 Kontrolné šachty



ND RS-30 Kontrolná šachta



ND RS-50 Kontrolná šachta

Používa sa pri intenzívnej zelenej streche .
Dodávajú sa k nej aj uzamykateľné alebo tepelnoizolačné kryty.

Použitie:

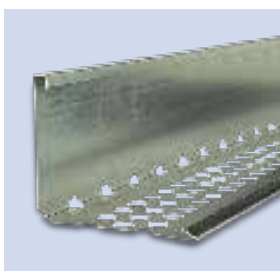
Extenzívne a intenzívne zelené strechy

Technické parametre

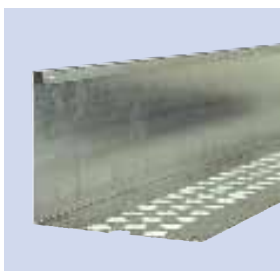
- Material: Polyetylén (PE)
- Poklop: uzamykateľný a tepelnoizolačný
- Farba: čierna
- Rozmery príkuby: 50 x 50 cm
- Rozmery šachty: Ø 34 cm

Produkt	Rozmery (Ø x H)	Balenie
ND RS-30 Kontrolná šachta	34 x 30 cm	Kus
ND RS-50 Kontrolná šachta	34 x 50 cm	Kus

10.4 ND RP-100/ND RP-101 Okrajové strešné profily



ND RP-100 Okrajové strešné profily



ND RP-101 Okrajové strešné profily

ND RP sa používa na ohraničenie extenzívnej zelenej strechy alebo dlažbových povrchov pri chýbajúcom okrajovom ukončení strechy.

Použitie:

Záhrady

Technické parametre

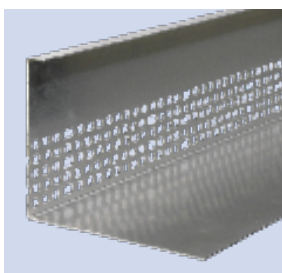
Terasový systém - trieda zaťaženie 1

Technické parametre

- Material: Aluminium
- Hrany: horná strana 2-krát zalomená/ spodná strana 1-krát zalomená
- Perforácia: Predná strana (ND RP-100), spodná strana

Produkt	Rozmery (L x B x H)	Balenie
ND RP-100 Okraj. strešný profil	250 x 12 x 10 cm	kus - s drenážnymi otvormi
ND RP-101 Okraj. strešný profil	250 x 12 x 10 cm	kus - bez drenážnych otvorov
ND RPV Spojovací prvok	20 x 11 cm (L x H)	kus

10.5 ND KL-80 Okrajová lišta štrku



ND KL-80 Okrajová lišta štrku

ND KL-80 slúži na oddelenie pieskových plôch , vegetačných plôch a výškových úrovní.

Použitie:

Extenzívne zelené strechy
Terasový systém - trieda zaťaženie 1

Technické parametre

- Material: Aluminium
- Hrany: Horná hrana 1-krát zalomená
- Perforácia: Z prednej strany
- Farba: Aluminium natur

Produkt	Rozmery (L x B x H)	Balenie
ND KL-80 Okrajová lišta štrku	250 x 8 x 10 cm	Kus

10.6 ND FR Drenážne žlaby/ND TR Teleskopické žlaby



ND FR-81 Drenážny žlab



ND FR-82 Drenážny žlab



ND TR-80 Teleskopický žlab

Drenážne žlaby sa používajú na drenážne rohože v miestach dverí, terás a fasádnych prechodov. ND FR drenážne žlaby nepotrebujú žiadne koncové kusy a špeciálne časti. Montáž je jednoduchá vďaka integrovanému rýchlostnému uzáveru.

Teleskopický žlab ND TR -80 umožňuje ako spájaci element bezstupňový dĺžkový vyrovnávač medzi ND FR drenážne žlaby. Medzi drenážne žlaby sa bez problému zasunú pasujúce kusy do 1m. Priložený krycí rošt sa vhodne upraví .

Použitie:

Extenzívne zelené strechy
Intenzívne zelené strechy
Terasový systém - trieda zaťaženie 1

Technické parametre

- Material: Oceľové pozinkované
- Farba: Zinková

Produkt	Rozmery (L x B x H)	Balenie
ND FR-81 Drenážny žlab	100 x 12 x 8 cm	Kus
ND FR-82 Drenážny žlab	200 x 12 x 8 cm	Kus
ND TR-80 Drenážny žlab	100 x 12 x 8 cm	Kus

11 PRÍSLUŠENSTVO



ND Nôž na fólie

Ergonomicky formovaný špeciálny nôž s plastovou rúčkou, železnou nohou a vymeniteľnou čepeľou. Rezaním ľahom sa dosiahne rovný rez bez toho aby sa poškodil podklad.

Použitie:
rezanie drenážnych rohoží, geotextílií a fólií

Produkt	Balenie
ND Nôž na fólie	Kus
ND Rezervné čepele	10 Kus

11.2 ND PLS-Dierovač na rastliny/ND PS Dierovacia šablóna



ND PLS-Profi Dierovač na rastliny

Dierkovač na vypichnutie dier pre rastliny v substrátovej rohoži ND SM-50. Šablóna ND PS na rovnomerné vypichnutie dier je veľmi praktický pomocník.

Technické parametre

- Material dierovača: Ušľachtilá oceľ
- Priemer dier: cca. 4,5 cm – Hĺbka cca. 4,5 cm
- Material Šablóny: vysoko kvalitná lepenka
- Rozmery Šablóny: 120 x 60 cm
- Diera: cca. 5 cm
- Množstvo: 9 Kusov cca. 16 Kusov na m²



ND PS Dierovacia šablóna

Produkt	Rozmery (L x B)	Balenie
ND PLS-Profi Dierovač na rast.	4,5 x 5 cm (Ø x H)	Kus
ND PS Dierovacia šablóna	120 x 60 cm	Kus

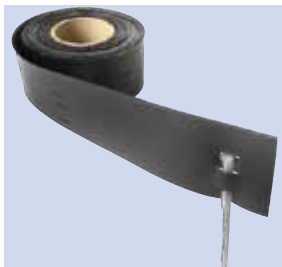
11.3 ND Pix SPONA NA SPÁJANIE DRENÁŽNEJ VRSTVY



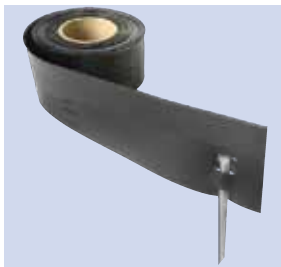
ND Pix Spona

Produkt	Balenie
ND Pix SPONA	20 Kusov

12.1 GreenLiner Okrajové lišty – PE



GreenLiner PE 150 Okrajové lišty



GreenLiner PE 250 Okrajové lišty



GreenLiner Klince

Použitie:

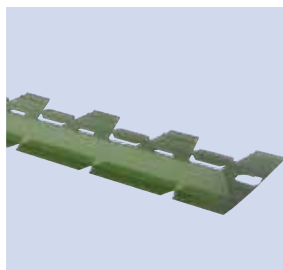
Záhrady

Technické parametre

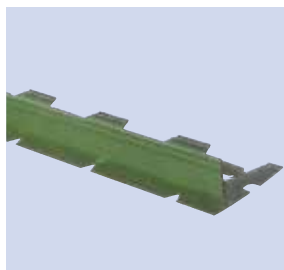
- Material: Polyethylén (PE)
- Farba: čierna
- Hrúbka: cca 2,5 mm
- Rozmery: cca 25m x 15/25 cm x 2,5 mm
- Klince: ocelové, cca 23cm dlhé, cca 2 kusy/meter

Produkt	Rozmery (L x B x H)	Balenie
GreenLiner PE 150	25 m x 15 cm x 2,5 mm	25 m vrátane 50 klincov
GreenLiner PE 250	25 m x 25 cm x 2,5 mm	25 m vrátane 50 klincov

12.2 GreenLiner Okrajové lišty – PVC



GreenLiner 35 priama/flexibilná



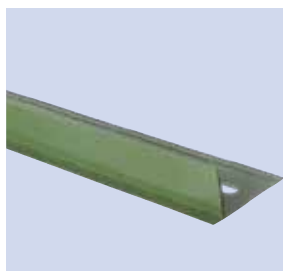
GreenLiner 45 priama/flexibilná



GreenLiner 25P priama



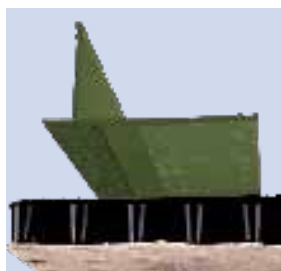
GreenLiner 35 priama



GreenLiner 45P priama



GreenLiner 45D



GreenLiner 25DK/45DK

GreenLiner je flexibilný ohraničujúci profil alebo deliaci profil z nárazuodolného plastu. Slúži ako trvalé ohraničenie dlažby, zelene a nevysadených plôch. Greenliner okrajové lišty môžu byť použité v kombinácii s rybníkovým svorkovým profilom Greenliner TKP-40/ TKP-50 , alebo aj ako okraj rybníka ohraničujúci profil.

Použitie:

Extenzívne zelené strechy
Terasový systém - trieda zaťaženie I
Záhrady
Rybníky

Technické parametre

- Material: Polyvinyl Chlorid (PVC)
- Farba: zelená
- GreenLiner 35/45: flexibilné pri zakladaní chodníkov do 90°
- GreenLiner 25P/35P/45P: Profil s otvormi pre upevnenie do pôdy
- GreenLiner 45D: Profil bez úchytného pásu
- GreenLiner 25DK/45DK: Profil s úchytným pásom

Produkt	Rozmery (L x B x H)	Balenie
GreenLiner 35	250 x 9 x 3,5 cm	10 kusov = 25 m
GreenLiner 45	250 x 9 x 4,5 cm	10 kusov = 25 m
GreenLiner 25P	250 x 9 x 2,5 cm	10 kusov = 25 m
GreenLiner 35P	250 x 9 x 3,5 cm	10 kusov = 25 m
GreenLiner 45P	250 x 9 x 4,5 cm	10 kusov = 25 m
GreenLiner 45D	250 x 9 x 4,5 cm	10 kusov = 25 m
GreenLiner 25DK	250 x 9 x 2,5 cm	10 kusov = 25 m
GreenLiner 45DK	250 x 9 x 4,5 cm	10 kusov = 25 m

12.3 GreenLiner Okrajové lišty – Oceľové



GreenLiner 110V, GreenLiner 160V a GreenLiner 210V



GreenLiner Záhonový kus



GreenLiner Držiak



GreenLiner Klinec

Je to flexibilný deliaci profil z oceľového plechu k trvalému ohraničeniu trávnych plôch, zahonov, vodných plôch, (chodníky) a rybníkov. Okrajové lišty použiteľné v kombinácii s rybníkovým svorkovým profilom Greenliner TKP-40/ TKP-50, ako kraj- rybníka ohraničujúci profil. Pre vysoké záhony sa dajú vytvoriť záhony do výšky 21 cm (Greenliner 110VH, 160 VH a 210 VH). Tieto sa jednoducho zasunú do profilov, umiestnia na pôdny podklad a zafixujú zemnými klincami.

Použitie:

Záhrady
Rybníky
Chodníky

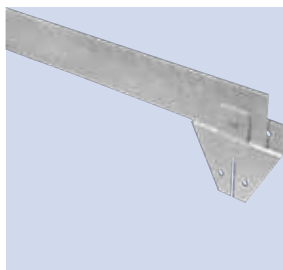
Technické parametre

- Materiál: Oceľové pozinkované
- Farba: zinková šedá

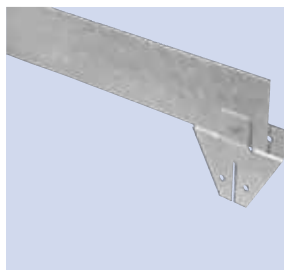
Produkt	Rozmery (L x B x H)	Balenie
GreenLiner 110V	250 x 0,03 x 11 cm	10 kus = 25 m
GreenLiner 160V	250 x 0,03 x 16 cm	10 kus = 25 m
GreenLiner 210V	250 x 0,03 x 21 cm	10 kus = 25 m
GreenLiner 110VH	250 x 0,03 x 11 cm	10 kus = 25 m*
GreenLiner 160VH	250 x 0,03 x 16 cm	10 kus = 25 m*
GreenLiner 210VH	250 x 0,03 x 21 cm	10 kus = 25 m*
GreenLiner Držiak	-	Set 50 kusov
GreenLiner Klinec	23 x 1 x 0,15 cm	Set 25/50 kusov

*vrátane 25 GreenLiner Záhonový kus

12.4 GreenLiner Okrajové lišty – Oceľové/Corten - oceľ



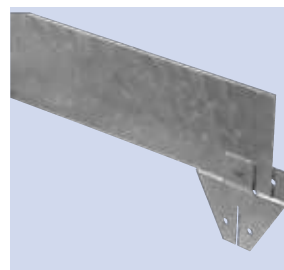
GreenLiner 100/4V (Oceľ)



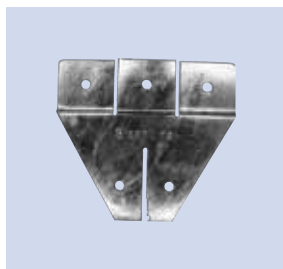
GreenLiner 150/4V (Oceľ)



GreenLiner 100-150/4C (Corten- Oceľ)



GreenLiner 200-250/4V (Oceľ)



GreenLiner FS - základová päťka

Je to flexibilný deliaci profil z oceľe alebo z corten – oceľe na trvalé ohraničenie dlažieb, zelene a neporas-tených plôch.

Flexibilné deliace profily sa navzájom spájajú pomocou Greenliner FS základovej päťky alebo na streche s Greenliner FSD strešnou základovou pätkou.

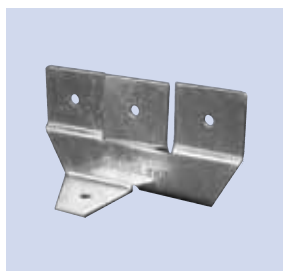
Flexibilné deliace profily sa môžu použiť v kombinácii s rybníkovým svorkovým profilom Greenliner TKP-70 na ohraničenie rybníkov.

Použitie:

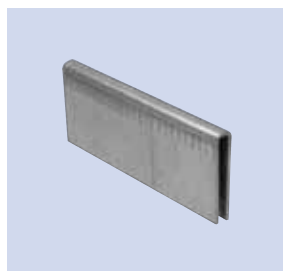
- Intenzívne zelené strechy
- Terasový systém - trieda zaťaženie 1
- Parkovací strešný systém - trieda zaťaženie 2
- Záhrady
- Rybníky

Technické parametre

- Materiál: Zinkovaná Oceľ alebo Corten-Oceľ
- Materiál FS/FSD: Zinkovaná Oceľ



GreenLiner FSD - strešná päťka



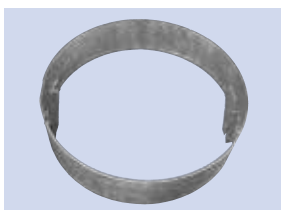
GreenLiner - spojka

Produkt	Rozmery (L x B x H)	Balenie
GreenLiner 100/4V (Oceľ)	200 x 0,4 x 10 cm	2 m
GreenLiner 150/4V (Oceľ)	200 x 0,4 x 15 cm	2 m
GreenLiner 200/4V (Oceľ)	200 x 0,4 x 20 cm	2 m
GreenLiner 250/4V (Oceľ)	200 x 0,4 x 25 cm	2 m
GreenLiner 100/4C (Corten-Oceľ)	200 x 0,4 x 10 cm	2 m
GreenLiner 150/4C (Corten-Oceľ)	200 x 0,4 x 15 cm	2 m
GreenLiner FS Základová päťka	20 x 0,3 x 18 cm	Kus (1 na m)
GreenLiner FSD Strešná päťka	20 x 0,3 x 10,5 cm	Kus (1 na m)
GreenLiner Spojka	10 x 5 x 0,2 cm	Kus (1 na 2m)

12.5 GreenLiner Obruče oceľové



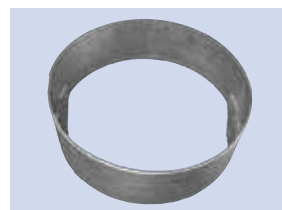
GreenLiner Ring 100/4V (Oceľ)



GreenLiner Ring 150/4V (Oceľ)



GreenLiner Ring 150/4C (Corten-Oceľ)



GreenLiner Ring 200-250/4V (Oceľ)

Obručové profily z ocele pre použitie okolo stromov, ako ozdobné stupne v trávnej/ kvetinovej ploche alebo ako schody. Obruče majú min. priemer 64cm, 128cm alebo 192cm. Upevňujú sa pomocou základovej patky Greenliner FS alebo Greenliner FSD.

Použitie:

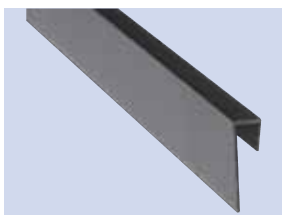
Okolo stromov, našlapné ozdobné stupne, schody.

Technické parametre

- Materiál: Zinkovaná Oceľ alebo Corten-Oceľ
- Priemer: od 64/128/192 cm
- Výška: cca. 10/15/20/25 cm
- Hrúbka: cca. 4 mm
- Materiál FS/FSD Oceľ. pätky: Oceľ

Produkt	Rozmery (L x B x H)	Balenie
GreenLiner Ring 100/4V (Oceľ)	64/128/192 x 0,4 x 10 cm	Kus
GreenLiner Ring 150/4V (Oceľ)	64/128/192 x 0,4 x 15 cm	Kus
GreenLiner Ring 200/4V (Oceľ)	64/128/192 x 0,4 x 20 cm	Kus
GreenLiner Ring 250/4V (Oceľ)	64/128/192 x 0,4 x 25 cm	Kus
GreenLiner Ring 100/4C (Corten-Oceľ)	64/128/192 x 0,4 x 10 cm	Kus
GreenLiner Ring 150/4C (Corten-Oceľ)	64/128/192 x 0,4 x 15 cm	Kus

12.6 GreenLiner TKP Rybníčný svorkový profil



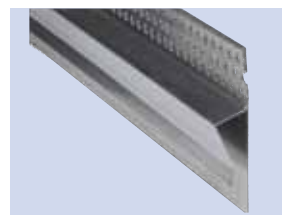
GreenLiner TKP-40/11



GreenLiner TKP-50/11



GreenLiner TKP-40/13



GreenLiner TKP-70/15

Greenliner TKP rybníčný svorkový profil môže byť použitý v kombinácii s Greenliner PE, PVC, oceľovým plechom a oceľovým/ corten -plechom ako kraj-ohraničujúci profil pre rybníky. Rybníčný svorkový profil Greenliner TKP- 70 sa používa v kombinácii s Greenliner Okrajovou lištou – oceľ / corten - oceľ.

Použitie:

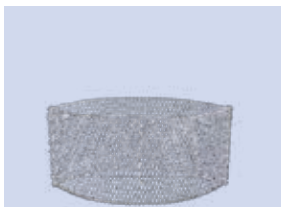
Rybníky, vodné plochy - jazierka

Technické parametre

- Materiál: Polyvinyl Chloride (PVC), čierny/Aluminium (TKP-70/15), Aluminiumová-farba

Produkt	Rozmery (L x B)	Balenie
GreenLiner TKP-40/11	250 x 1,1 x 1,5 – 4 cm	Kus
GreenLiner TKP-50/11	250 x 1,1 x 4,0 – 5 cm	Kus
GreenLiner TKP-40/13	250 x 1,3 x 1,5 – 4 cm	Kus
GreenLiner TKP-70/15	250 x 1,5 x 3,0 – 7 cm	Kus

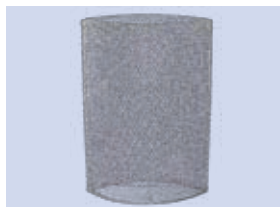
13.1 GreenGabion Gabionový Systém



GreenGabion 100/50/3d



GreenGabion 100/100/3d



GreenGabion 100/150/3d



Pohľad z hora

Elipsovitý tvary gabionových košov, s ktorými sa vytvárajú ohraničenia rôznych sklonov svahov, na delenie priestoru, na vytvorenie častí na sedenie v priamych líniah alebo v oblúkových tvaroch.

Gabionové koše sa plnia okrúhlym štrkom alebo penovým sklom zrnitosti od ca. 32/64 mm.

Použitie:

Záhrady

Záhony

Technické parametre

- Materiál: Oceľový drôt
- Farba: zinková
- Veľkosť ôk: kosoštvorec cca. 5,2 x 2,3 cm

Produkt	Rozmery (L x B x H)	Balenie
GreenGabion 100/50/3d	100 x 50 x 50 cm	Kus
GreenGabion 100/100/3d	100 x 50 x 100 cm	Kus
GreenGabion 100/150/3d	100 x 50 x 150 cm	Kus

14.1 GreenLawn Umelý trávnik



GreenLawn Kunstrasen

Prirodzený umelý trávnik, vyrobený z vysoko trvanlivého polyamidu. Takmer bez údržby. UV- stabilný, trieda horľavosti 1 podľa DIN 51960, odolný voči chlóru podľa 4-5 DIN 54019, a odolný voči slanej vode podľa 4-5 DIN 54007. Veľa možností použitia. Posýpanie pieskom alebo gumeným granulátom nie je potrebné. Pokladá sa priamo na Nophadrain drenážne rohože. Zakončenie okrajov pomocou Greeliner 25 DK.

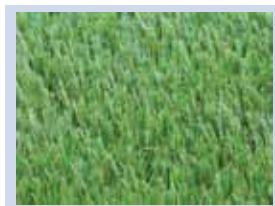
Použitie:

Záhrady

Strešné terasy

Technické parametre

- Materiál: Polyamide (PA); 100% monofilament
- Farba: zelená (4 Farby); UV-stabilné
- Výška trav. koberca: 3,8 cm
- Váha trav. koberca: GreenLawn/GreenLawn LD: cca. 2.200/1.600 gr/m²
- Výška: 4 cm
- Váha: GreenLawn/GreenLawn LD: cca. 3.364/2.764 gr/m²



GreenLawn Kunstrasen

Produkt	Rozmery (L x B)	Balenie
GreenLawn LD	25 x 2 m	50 m ²
GreenLawn LD	25 x 4 m	100 m ²
GreenLawn	25 x 2 m	50 m ²
GreenLawn	25 x 4 m	100 m ²



Nophadrain BV
Mercuriusstraat 10
Postfach 3016
NL-6460 HA Kerkrade
T +31(0)45 535 50 30
F +31(0)45 535 39 30
E info@nophadrain.nl
S www.nophadrain.nl

PREDAJCA pre SR:
JV INTERSAD s.r.o.
Na pažiti 6d
SK-900 21 Svätý Jur
T +421(2)44 970 330
F +421(2)44 970 680
E nophadrain@intersad.sk
S www.intersad.sk

Tieto informácie vychádzajú z našich dnešných poznatkov v projekcii a pri realizácii zelených striech a mali by byť podnetom aj na vyjadrenie vašich osobných skúseností v zmysle doplnenia poznatkov tejto problematiky (na tomto poli). Nophadrain BV nepreberá žiadne záruky, garancie, ručenia alebo inú zodpovednosť za výpovede v rámci týchto informácií. Toto zverejnenie neoprávňuje na žiadnu licenciu a ani nemá v úmysle poškodenie existujúcich priemyselných ochranných práv treťou osobou.